

תכנות באינטרנט

Backend

Razor pages

גלעד מרקמן

קריית החינוך פארק המדע,

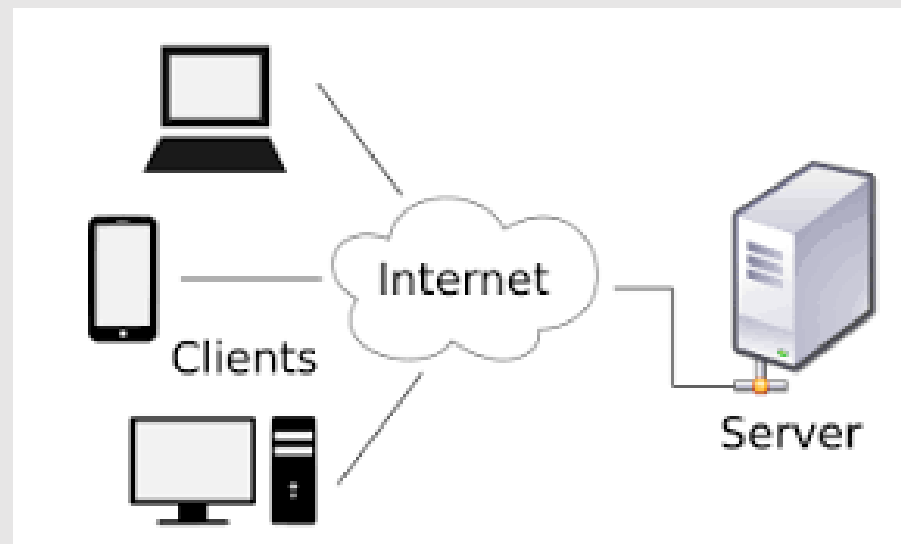
נס ציונה



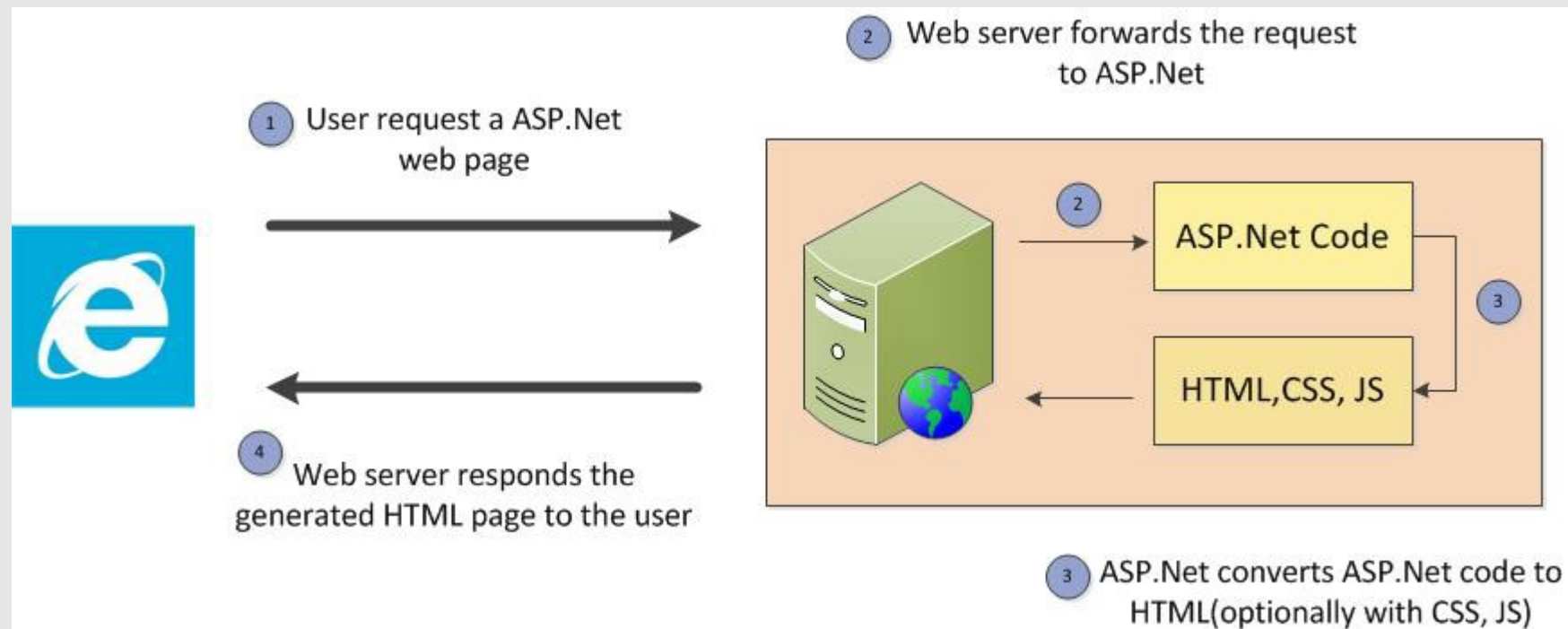
ASP.NET Core



מודל שרת לקוח



- במודל שרת לקוח הדפדפן של הלקוח שולח בקשה (request) לשרת לקבלת דף אינטרנט. השרת מקבל את הבקשה, יוצר את הדף, ומחזיר אותו ללקוח.



- במודל שרת לקוח אנו מחלקים את הקוד "הרץ" בתהליך זה לשני סוגים:
 - קוד צד לקוח.
 - קוד צד שרת.
- קוד צד לקוח – הם תוכניות שרצות על המחשב של הלקוח. הכוונה בדרך כלל לתסריטי גאווה סקריפט אשר נכללים בדף HTML ומופעלים על ידי הדפדפן של הלקוח.
- קוד צד שרת – הוא קוד שרץ על השרת "מאחורי הקלעים". קוד צד שרת בטכנולוגיית ASP.Net יכול להכתב בשפת C# או Visual Basic.
- קוד צד השרת מטפל בדרך כלל בבסיסי הנתונים באמצעות פניה אל שרת ה-DB.

- הפרוטוקול שבו מבוצעת התקשורת בין הלקוח לשרת אינטרנט הינו פרוטוקול HTTP או HTTPS. לכן, הפניה של הלקוח נקראת Http Request, ואילו התגובה של השרת נקראת Http Response.
- קיימים פרוטוקולים נוספים לתקשורת באינטרנט כדוגמת ftp (העברת קבצים) ואחרים.
- כתובת ה url בעת פניה לפי פרוטוקול Http לדוגמה תתחיל ב- http://.
- הפניה של הלקוח Request יכולה לכלול גם מידע שנשלח מן הלקוח אל השרת (כמו שם משתמש וסיסמה).

- פרוטוקול HTTP כולל מספר סוגים של קריאות (Request):
 - GET שנועדה כדי לקבל מידע מהשרת.
 - POST נועדה לשלוח מידע לשרת וליצור או לעדכן נתונים בשרת.
 - PUT נועדה לשלוח מידע לשרות וליצור או לעדכן נתונים בשרת.
 - DELETE המטרה מחיקת נתונים בשרת.
 - PATCH עדכון נתונים בשרת
- יש קריאות נוספות שלא נפרט אותן.
- ההבדל בין PUT ל POST: PUT מבטיח שכל קריאה עם אותם נתונים תביא לאותה תוצאה, בעוד POST יכולה לשנות את המצב בכל קריאה חוזרת
- [קישור להסבר על ההבדלים בין הקריאות - w3schools](https://www.w3schools.com/)